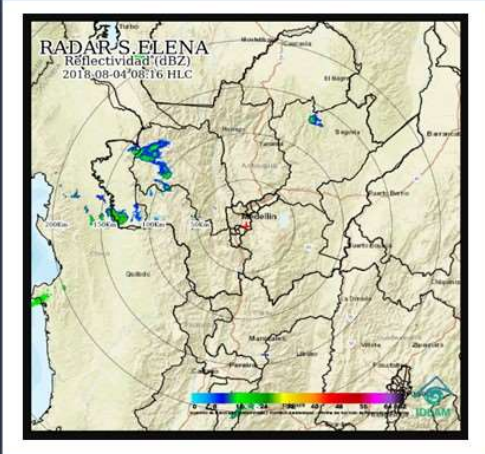


# Informe Mañana

Condiciones actuales

Agosto 04 de 2018

## Imagen Satelital



## Condiciones Meteorológicas

En la madrugada las condiciones de lluvia se presentaron en las subregiones de Urabá, Nordeste, Occidente, Magdalena Medio y Atrato Medio, lo mismo que en los Valles de Aburrá y San Nicolás.

Aeropuertos:

Rionegro: 15°C - Bancos de Niebla

Medellín: 19°C - Parcialmente nublado

Carepa: 25°C - Parcialmente nublado

Lluvias recientes (Colores verdes, lluvias moderadas)  
Radar Meteorológico Convenio SIATA - IDEAM  
Agosto 04 de 2018 - Hora 8:16 a.m.

## ALERTAS HIDROLÓGICAS



alerta ROJA

### Crecientes súbitas en ríos de Montaña (norte)

Alerta vigente ante los eventos de crecientes súbitas en los aportantes al río Cauca como el Tarazá, Nechí y sus afluentes como los ríos San José, Tenche y El Bagre.

### Niveles altos Río Atrato

Ante la continuidad de las lluvias en las subregiones Occidente y Atrato Medio, se prevén incrementos de los caudales de los principales ríos afluentes al río Atrato. Se recomienda monitoreo ante el aumento de los niveles los ríos Murrí, Sucio y Murindó.

alerta NARANJA

### Incremento súbitos ríos de Urabá

Los niveles del río León y Mulatos en Chigorodó y Turbo respectivamente, se han mantenido estables y con una ligera tendencia al descenso, se espera que esta condición hidrológica se refleje para los ríos Vijagual, Zungo, Chigorodó, Carepa, Apartado y río Grande.

### Crecientes súbitas en ríos de Montaña (oriente)

Debido a la persistencia de lluvias la alerta continúa para los ríos aportantes al Magdalena como lo son Cimitarra, San Bartolo y Nare. Además de los ríos Porce, San Juan, Nare y La Miel.

### Cuenca baja del río Cauca

Continúan altos los niveles del río Cauca en algunos sectores del trayecto entre Caucasia hasta Guaranda (Sucre).

alerta AMARILLA

### Niveles bajos cuenca media del río Cauca - Hidroituango

Alerta vigente debido a la contingencia en la Hidroeléctrica de Ituango los cuales podrían afectar varios de los municipios y corregimientos desde Valdivia hasta Caucasia (Antioquia).



## ALERTAS POR DESLIZAMIENTOS

alerta NARANJA

### Probabilidad media (10)

Por ocurrencia de deslizamientos de tierra en zonas inestables y de alta pendiente en 10 municipios.

alerta AMARILLA

### Probabilidad baja (50)

Por ocurrencia de deslizamientos de tierra en zonas inestables y de alta pendiente en 50 municipios



## Especial Atención en Vías

Potencialidad de deslizamientos en la ruta:

Cisneros - Alto de Dolores

La Mansa - Primavera

Medellín - Camilo C - Fredonia - Venecia

Medellín - Santa Fe de Antioquia

Los Llanos - Tarazá

Santuario - Cruce Ruta 45 (Caño Alegre).

## CONDICIONES EN EL GOLFO DE URABÁ

alerta NARANJA

### Vientos moderados

**ALTAMAR:**  
Vientos del sur con vientos máximos de 17 km/h

**ZONAS COSTERAS:**  
Vientos del sur con 18 km/h

**ALTURA DEL OLEAJE:**  
Entre 0.5 y 1.0 mts



Síguenos en:



Instituto IDEAM  
Dapard Antioquia



@IDEAMColombia  
@DapardAntioquia



ideam.instituto  
Dapard Antioquia



GOBERNACIÓN DE ANTIOQUIA



PIENSA EN GRANDE



Instituto de Hidrología,  
Meteorología y  
Estudios Ambientales